

LA NEWSLETTER DES RPE ÉCOLE PUBLIQUE DU CHÊNE CENTENAIRE

Le mot des RPE

Bonjour à tous les parents du Chêne centenaire. Tout d'abord, un grand merci à vous, qui vous êtes mobilisés pour voter à l'élection des RPE malgré une liste unique: avec près de 63% de taux de participation, cela montre une implication forte et une

vraie attente de votre part. L'équipe a été partiellement renouvelée cette année mais nous allons nous efforcer de poursuivre la dynamique.

N'oubliez pas de répondre au questionnaire dont vous retrouverez l'adresse plus bas.



ACTUS

- **13 novembre** : premier conseil d'école
- **19 décembre au soir** : vacances de Noël
- **26 décembre et 2 janvier** : fermeture de l'ALSH
- **24 décembre et 31 janvier** : fin de l'accueil de loisir à **17h30**
- **5 janvier au matin** : reprise des cours



RAPPELS & SITES UTILES

Vous trouverez de nombreuses informations dont les PV des conseils sur le site de l'école :



<https://ecole-primaire-chene-centenaire-nouvoitou.ac-rennes.fr/>

Le site du portail famille est votre point d'entrée



pour le périscolaire (cantine, accueil,...) :

<https://nouvoitou.portailfamille.net/>

RPE, c'est quoi ?



Un Représentant des Parents d'Élèves (RPE) est un parent élu pour parler au nom de toutes les familles de l'école. Son rôle est de faire le lien entre les parents, les enseignants et la direction.

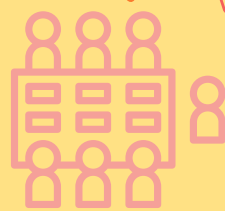
62,87 %

taux de participation

Le RPE écoute les parents, recueille leurs questions ou leurs remarques sur la vie de l'école : les classes, la cantine, la sécurité, le périscolaire, les projets, etc. Il transmet ensuite ces points lors du conseil d'école, qui a lieu plusieurs fois dans l'année. Ces réunions permettent de discuter du fonctionnement de l'école et d'améliorer la vie des enfants.



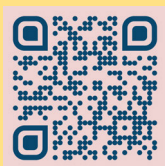
Pour les parents, le RPE est un interlocuteur simple et proche. Il peut expliquer comment fonctionne l'école, donner des informations, orienter les familles vers les bons services ou relayer des préoccupations communes.



En résumé, le représentant des parents d'élèves est là pour aider les familles, favoriser le dialogue et veiller au bien-être de tous les enfants.

N'hésitez pas à nous contacter pour toutes vos questions !

conseil.ecole.chene.centenaire@gmail.com



Et n'oubliez pas le questionnaire ;-)

<https://forms.gle/5EwpuThBz4L59DZM6>



Rappels concernant les changements d'horaires



La sortie des maternelles se fait maintenant à **16h20** dans le but de désengorger l'accès à l'école à 16h30 et de fluidifier la circulation.



Rappel: à partir de **6 ans**, la responsabilité des enseignants s'arrête à la grille lors de la sortie habituelle ; **ils n'ont pas à vérifier** la présence ou l'identité de l'adulte accompagnateur (même s'ils gardent évidemment un œil bienveillant sur les sorties). Les autorisations de sortie ne s'appliquent qu'aux départs exceptionnels sur le temps scolaire (ex : RDV médical).



L'inscription est obligatoire sur tous les créneaux pour des raisons d'organisation, **y compris pour récupérer un enfant de maternelle à 16h30** bien que cela soit gratuit de 16h20 à 16h30.

Elle peut se faire le matin même, **sauf pour l'étude**.

Départ libre, **pas de goûter**

Départ libre **après 17h30** + goûter

Accueil flexible

Départ libre de 16h20 à 17h30
Facturation au 1/4 d'heure
(gratuit entre 16h20 et 16h30)



Pas de goûter & Taux horaire supérieur à l'accueil animé

Accueil animé

1ère heure incompressible

Goûter fourni et construit avec les enfants

Étude surveillée

Uniquement les lundis, mardis et jeudis de 16h30 à 17h30 pour les enfants du CE1 au CM2

Goûter fourni par la famille
⚠ Inscription 2 jours avant

Départ libre à **partir de 17h30**
Facturation au 1/4 d'heure

Forte implication des enfants
Partage de valeurs
Activités organisées sur la durée

(se termine à 18h30 le vendredi)

16h20

16h30

17h30

18h30

19h00



Les RPE vous souhaitent de joyeuses fêtes de fin d'année.

